



# 変なホテル

## LAGUNA TEN BOSCH

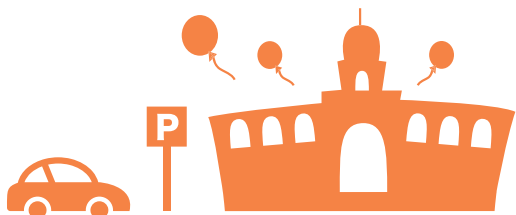


# ガイド



### ラグナシアで朝から遊ぶ!

(15:00前にご到着の場合)



LAGUNASIA

ラグナシア チケットブースで入園券を受け取る。  
車はラグナシア駐車場に駐車することができます!

※駐車場代はチケットブースにて領収書をご提示で返金いたします。  
※変なホテル駐車場は、空きがある場合に限り駐車できます。



### ラグナシアで夕方から遊ぶ!

(15:00以降にご到着の場合)



HENNA HOTEL

変なホテルへチェックイン時に  
ラグナシア入園券をお渡しします!  
車は変なホテルに駐車してください。

プール付き入園券、パスポートなど  
ラグナシア入園券を受け取り時に  
追加料金で入園券のアップグレードが  
可能です!



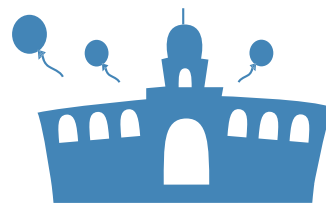
以降



HENNA HOTEL

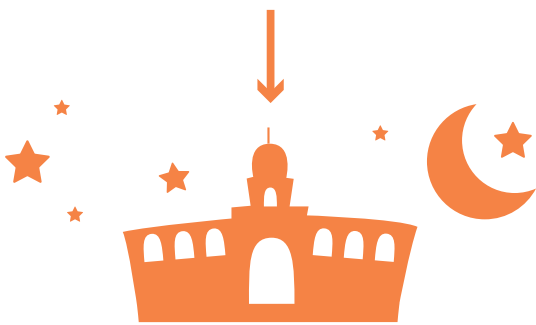
変なホテルにチェックイン!  
車も変なホテル駐車場へ移動。

※ラグナシア駐車場は23時以降出庫できません。



LAGUNASIA

ラグナシアへ入園!  
変なホテルからラグナシアへ直接入園できます。  
ラグナシアは当日に限り再入園OK!



LAGUNASIA

ラグナシアは当日に限り再入園OK!  
食事やイルミネーション、  
ライトアップされたフラワーラグーンなど、  
夜のラグナシアも存分にお楽しみください。

## MAP

### ラグナシア・変なホテルMAP

